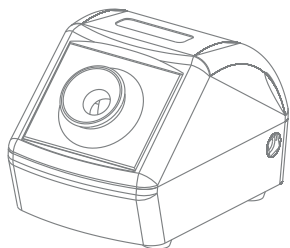


АВТОМАТИЧЕСКИЙ ОЧИСТИТЕЛЬ ЖАЛА ПАЯЛЬНИКОВ


 **руководство
пользователя**



© МЕГЕОН. Все права защищены.

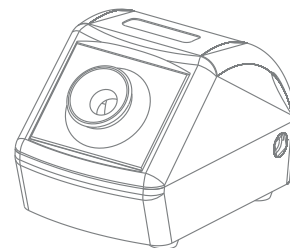
© МЕГЕОН. Все материалы данного руководства являются объектами авторского права (в том числе дизайн). Запрещается копирование (в том числе физическое копирование), перевод в электронную форму, распространение, перевод на другие языки, любое полное или частичное использование информации или объектов (в т.ч. графических), содержащихся в данном руководстве без письменного согласия правообладателя. Допускается цитирование с обязательной ссылкой на источник

WWW.MEGEON-PRIBOR.RU INFO@MEGEON-PRIBOR.RU

 **+7 (495) 666-20-75**

АВТОМАТИЧЕСКИЙ ОЧИСТИТЕЛЬ ЖАЛА ПАЯЛЬНИКОВ


 **руководство
пользователя**



© МЕГЕОН. Все права защищены.

© МЕГЕОН. Все материалы данного руководства являются объектами авторского права (в том числе дизайн). Запрещается копирование (в том числе физическое копирование), перевод в электронную форму, распространение, перевод на другие языки, любое полное или частичное использование информации или объектов (в т.ч. графических), содержащихся в данном руководстве без письменного согласия правообладателя. Допускается цитирование с обязательной ссылкой на источник

WWW.MEGEON-PRIBOR.RU INFO@MEGEON-PRIBOR.RU

 **+7 (495) 666-20-75**

СПЕЦИАЛЬНОЕ ЗАЯВЛЕНИЕ

Компания оставляет за собой право без специального уведомления, не ухудшая потребительских свойств прибора изменить: дизайн, технические характеристики, комплектацию, настоящее руководство. Данное руководство содержит только информацию об использовании, предупреждающие сообщения, правила техники безопасности и меры предосторожности при использовании соответствующих функций этого прибора и актуально на момент публикации.

ВВЕДЕНИЕ

МЕГЕОН 02880 – автоматический очиститель жала паяльников со встроенными фотодатчиками для включения и выключения прибора. МЕГЕОН 02880 отлично дополнит паяльную станцию и значительно облегчит обслуживание жала паяльника.

ОСОБЕННОСТИ

- ✔ Питание от внешнего адаптера 12В.
- ✔ Малые габариты.
- ✔ Металлическая вставка на входе очистителя.
- ✔ Сменные щетки в комплекте.
- ✔ Ванна для отходов из металла.
- ✔ Встроенный магнит для фиксации корпуса.
- ✔ Шариковые подшипники в узлах вращения.

СОВЕТЫ ПО БЕЗОПАСНОСТИ

Конструкция прибора соответствует всем необходимым требованиям, но по соображениям безопасности, чтобы избежать случайного травмирования, правильно и безопасно использовать прибор обязательно изучите в этом руководстве предупреждения и правила использования данного прибора.

Если в приборе образовался конденсат (что может быть вызвано резкой сменой температуры окружающего воздуха) – необходимо не включая прибор выдержать его при комнатной температуре без упаковки не менее 3 часов.

- Выключайте прибор при длительных перерывах между работой.
- Эксплуатация с повреждённым корпусом запрещена. Время от времени проверяйте корпус прибора на предмет трещин и деформаций. В случае обнаружения этих и им подобных дефектов обратитесь к дилеру или в сервисный центр «МЕГЕОН»

ПЕРЕД ПЕРВЫМ ИСПОЛЬЗОВАНИЕМ

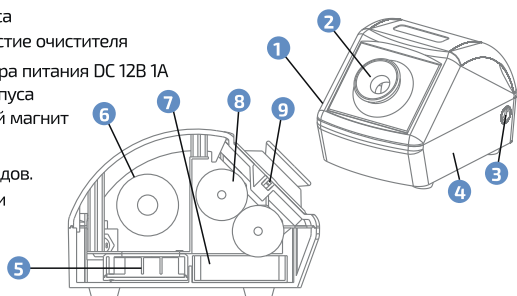
После приобретения станции для чистки паяльных жал МЕГЕОН 02880 рекомендуется проверить прибор и упаковку на отсутствие механических повреждений и следов влаги. При обнаружении поврежденной упаковки, сохраните её до тех пор, пока изделие не пройдет полную проверку.

Убедитесь, что корпус прибора не имеет трещин и сколов. Проверьте комплектацию прибора. При обнаружении дефекта или несоответствия комплектации – верните изделие продавцу.

Пожалуйста, внимательно прочитайте настоящее руководство перед первым использованием и храните его вместе с прибором для разрешения возникающих вопросов в процессе эксплуатации.

ВНЕШНИЙ ВИД И ОРГАНЫ УПРАВЛЕНИЯ

- 1 Крышка корпуса
- 2 Входное отверстие очистителя
- 3 Разъем адаптера питания DC 12В 1А
- 4 Основание корпуса
- 5 Удерживающий магнит
- 6 Двигатель
- 7 Ванна для отходов.
- 8 Сменные щетки
- 9 Фотодатчики



СПЕЦИАЛЬНОЕ ЗАЯВЛЕНИЕ

Компания оставляет за собой право без специального уведомления, не ухудшая потребительских свойств прибора изменить: дизайн, технические характеристики, комплектацию, настоящее руководство. Данное руководство содержит только информацию об использовании, предупреждающие сообщения, правила техники безопасности и меры предосторожности при использовании соответствующих функций этого прибора и актуально на момент публикации.

ВВЕДЕНИЕ

МЕГЕОН 02880 – автоматический очиститель жала паяльников со встроенными фотодатчиками для включения и выключения прибора. МЕГЕОН 02880 отлично дополнит паяльную станцию и значительно облегчит обслуживание жала паяльника.

ОСОБЕННОСТИ

- ✔ Питание от внешнего адаптера 12В.
- ✔ Малые габариты.
- ✔ Металлическая вставка на входе очистителя.
- ✔ Сменные щетки в комплекте.
- ✔ Ванна для отходов из металла.
- ✔ Встроенный магнит для фиксации корпуса.
- ✔ Шариковые подшипники в узлах вращения.

СОВЕТЫ ПО БЕЗОПАСНОСТИ

Конструкция прибора соответствует всем необходимым требованиям, но по соображениям безопасности, чтобы избежать случайного травмирования, правильно и безопасно использовать прибор обязательно изучите в этом руководстве предупреждения и правила использования данного прибора.

Если в приборе образовался конденсат (что может быть вызвано резкой сменой температуры окружающего воздуха) – необходимо не включая прибор выдержать его при комнатной температуре без упаковки не менее 3 часов.

- Выключайте прибор при длительных перерывах между работой.
- Эксплуатация с повреждённым корпусом запрещена. Время от времени проверяйте корпус прибора на предмет трещин и деформаций. В случае обнаружения этих и им подобных дефектов обратитесь к дилеру или в сервисный центр «МЕГЕОН»

ПЕРЕД ПЕРВЫМ ИСПОЛЬЗОВАНИЕМ

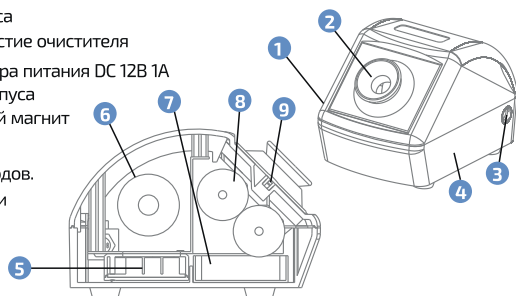
После приобретения станции для чистки паяльных жал МЕГЕОН 02880 рекомендуется проверить прибор и упаковку на отсутствие механических повреждений и следов влаги. При обнаружении поврежденной упаковки, сохраните её до тех пор, пока изделие не пройдет полную проверку.

Убедитесь, что корпус прибора не имеет трещин и сколов. Проверьте комплектацию прибора. При обнаружении дефекта или несоответствия комплектации – верните изделие продавцу.

Пожалуйста, внимательно прочитайте настоящее руководство перед первым использованием и храните его вместе с прибором для разрешения возникающих вопросов в процессе эксплуатации.

ВНЕШНИЙ ВИД И ОРГАНЫ УПРАВЛЕНИЯ

- 1 Крышка корпуса
- 2 Входное отверстие очистителя
- 3 Разъем адаптера питания DC 12В 1А
- 4 Основание корпуса
- 5 Удерживающий магнит
- 6 Двигатель
- 7 Ванна для отходов.
- 8 Сменные щетки
- 9 Фотодатчики



ИНСТРУКЦИЯ ПО ЭКСПЛУАТАЦИИ

ЗАМЕНА ЩЕТОК

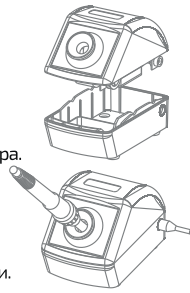
- Придерживая основание корпуса снимите верхнюю крышку прибора.
- Используя пинцет удалите стопорные кольца.
- Извлеките щетки из держателя.
- Установите требуемые щетки.
- Установите стопорные кольца и закройте крышку.

ЭКСПЛУАТАЦИЯ

- Установите станцию на твердое ровное основание.
- Подключите штекер адаптера питания в разъем прибора.
- Включите адаптер в сеть.
- Погрузите жало паяльника в конус станции.

Станция автоматически включится.

- Для равномерной очистки от окислов и нагара по всей поверхности жала вращайте жало паяльника вокруг своей оси.



ИНСТРУКЦИЯ ПО ЭКСПЛУАТАЦИИ

ЗАМЕНА ЩЕТОК

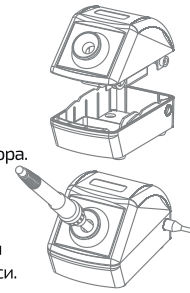
- Придерживая основание корпуса снимите верхнюю крышку прибора.
- Используя пинцет удалите стопорные кольца.
- Извлеките щетки из держателя.
- Установите требуемые щетки.
- Установите стопорные кольца и закройте крышку.

ЭКСПЛУАТАЦИЯ

- Установите станцию на твердое ровное основание.
- Подключите штекер адаптера питания в разъем прибора.
- Включите адаптер в сеть.
- Погрузите жало паяльника в конус станции.

Станция автоматически включится.

- Для равномерной очистки от окислов и нагара по всей поверхности жала вращайте жало паяльника вокруг своей оси.



МЕРЫ ПРЕДОСТОРОЖНОСТИ

- Учитывайте температурный диапазон работы щеток.
- Не подвергайте изделие воздействию значительных механических усилий.

ТЕХНИЧЕСКИЕ ХАРАКТЕРИСТИКИ

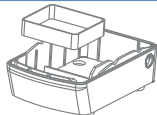
Диаметр входного отверстия	12,5 мм
Частота вращения двигателя	4500 об/мин
Количество щеток	2
Наружный диаметр щеток	25 мм
Питание	Внешний адаптер DC 12В 1А
Потребляемая мощность	5 Вт
Штекер питания	5,5x2,1x11мм
Условия эксплуатации	Температура 0°C ... +40°C Относительная влажность: не более 80%
Условия хранения	Температура -20°C ... +80°C Относительная влажность: не более 80%
Габаритные размеры изделия ШхДхВ	74 x 120 x 82мм
Масса изделия (без источника питания)	330 гр.
Габаритные размеры упаковки ШхДхВ	175 x 157 x 87мм
Масса комплекта поставки	510гр

ТИПОВЫЕ НЕИСПРАВНОСТИ И СПОСОБЫ ИХ УСТРАНЕНИЯ

Описание неисправности	Вероятная причина	Устранение
Прибор не включается	Отсутствует питание	Поменяйте источник питания
	Изделие неисправно	Обратитесь в сервисный центр
Станция работает непрерывно.	Загрязнен фотодатчик	Очистите фотодатчик согласно указаниям раздела обслуживания
	Изделие неисправно	Обратитесь в сервисный центр

ОБСЛУЖИВАНИЕ

- Выполняйте периодическую чистку ванны для отходов.
- Для стабильной и надежной работы необходимо периодически выполнять чистку фотодатчиков.



УХОД И ХРАНЕНИЕ

Не храните прибор в местах, где возможно попадание влаги или пыли внутрь корпуса, мест с высокой концентрацией химических веществ в воздухе. Не подвергайте прибор воздействию вибраций, высоких температур ($\geq 60^\circ\text{C}$), влажности ($\geq 80\%$) и прямых солнечных лучей. Не протирайте прибор высокоактивными и горючими жидкостями, промасленной ветошью и др. загрязненными предметами. Используйте специальные салфетки для бытовой техники. Когда прибор влажный, высушите его перед хранением. Для чистки корпуса прибора, используйте мягкую слегка влажную чистую ткань, не используйте жесткие и абразивные предметы.

СРОК СЛУЖБЫ

Срок службы прибора 2 года. Указанный срок службы действителен при соблюдении потребителем требований настоящего руководства.

ГАРАНТИЙНОЕ ОБСЛУЖИВАНИЕ

Для получения обслуживания следует предоставить прибор в чистом виде, полной комплектации и следующую информацию:

- 1 Адрес и телефон для контакта;
- 2 Описание неисправности;
- 3 Модель изделия;
- 4 Серийный номер изделия (при наличии);
- 5 Документ, подтверждающий покупку (копия);
- 6 Информацию о месте приобретения прибора.

Пожалуйста, обратитесь с указанной выше информацией к дилеру или в компанию «МЕГЕОН». Прибор, отправленный, без всей указанной выше информации будет возвращен клиенту без ремонта.

КОМПЛЕКТ ПОСТАВКИ

- 1 Станция очистки паяльных жал МEGEON 02880 - 1шт;
- 2 Адаптер питания 12В 1А - 1шт.
- 3 Сменные щетки с пластиковой щетиной - 4 шт. (2 установлены в прибор).
- 4 Сменные щетки с стальной щетиной - 2 шт.
- 5 Скребок для чистки - 1 шт.
- 6 Руководство по эксплуатации - 1 экз;

МЕРЫ ПРЕДОСТОРОЖНОСТИ

- Учитывайте температурный диапазон работы щеток.
- Не подвергайте изделие воздействию значительных механических усилий.

ТЕХНИЧЕСКИЕ ХАРАКТЕРИСТИКИ

Диаметр входного отверстия	12,5 мм
Частота вращения двигателя	4500 об/мин
Количество щеток	2
Наружный диаметр щеток	25 мм
Питание	Внешний адаптер DC 12В 1А
Потребляемая мощность	5 Вт
Штекер питания	5,5x2,1x11мм
Условия эксплуатации	Температура 0°C ... +40°C Относительная влажность: не более 80%
Условия хранения	Температура -20°C ... +80°C Относительная влажность: не более 80%
Габаритные размеры изделия ШхДхВ	74 x 120 x 82мм
Масса изделия (без источника питания)	330 гр.
Габаритные размеры упаковки ШхДхВ	175 x 157 x 87мм
Масса комплекта поставки	510гр

ТИПОВЫЕ НЕИСПРАВНОСТИ И СПОСОБЫ ИХ УСТРАНЕНИЯ

Описание неисправности	Вероятная причина	Устранение
Прибор не включается	Отсутствует питание	Поменяйте источник питания
	Изделие неисправно	Обратитесь в сервисный центр
Станция работает непрерывно.	Загрязнен фотодатчик	Очистите фотодатчик согласно указаниям раздела обслуживания
	Изделие неисправно	Обратитесь в сервисный центр

ОБСЛУЖИВАНИЕ

- Выполняйте периодическую чистку ванны для отходов.
- Для стабильной и надежной работы необходимо периодически выполнять чистку фотодатчиков.



УХОД И ХРАНЕНИЕ

Не храните прибор в местах, где возможно попадание влаги или пыли внутрь корпуса, мест с высокой концентрацией химических веществ в воздухе. Не подвергайте прибор воздействию вибраций, высоких температур ($\geq 60^\circ\text{C}$), влажности ($\geq 80\%$) и прямых солнечных лучей. Не протирайте прибор высокоактивными и горючими жидкостями, промасленной ветошью и др. загрязненными предметами. Используйте специальные салфетки для бытовой техники. Когда прибор влажный, высушите его перед хранением. Для чистки корпуса прибора, используйте мягкую слегка влажную чистую ткань, не используйте жесткие и абразивные предметы.

СРОК СЛУЖБЫ

Срок службы прибора 2 года. Указанный срок службы действителен при соблюдении потребителем требований настоящего руководства.

ГАРАНТИЙНОЕ ОБСЛУЖИВАНИЕ

Для получения обслуживания следует предоставить прибор в чистом виде, полной комплектации и следующую информацию:

- 1 Адрес и телефон для контакта;
- 2 Описание неисправности;
- 3 Модель изделия;
- 4 Серийный номер изделия (при наличии);
- 5 Документ, подтверждающий покупку (копия);
- 6 Информацию о месте приобретения прибора.

Пожалуйста, обратитесь с указанной выше информацией к дилеру или в компанию «МЕГЕОН». Прибор, отправленный, без всей указанной выше информации будет возвращен клиенту без ремонта.

КОМПЛЕКТ ПОСТАВКИ

- 1 Станция очистки паяльных жал МEGEON 02880 - 1шт;
- 2 Адаптер питания 12В 1А - 1шт.
- 3 Сменные щетки с пластиковой щетиной - 4 шт. (2 установлены в прибор).
- 4 Сменные щетки с стальной щетиной - 2 шт.
- 5 Скребок для чистки - 1 шт.
- 6 Руководство по эксплуатации - 1 экз;